

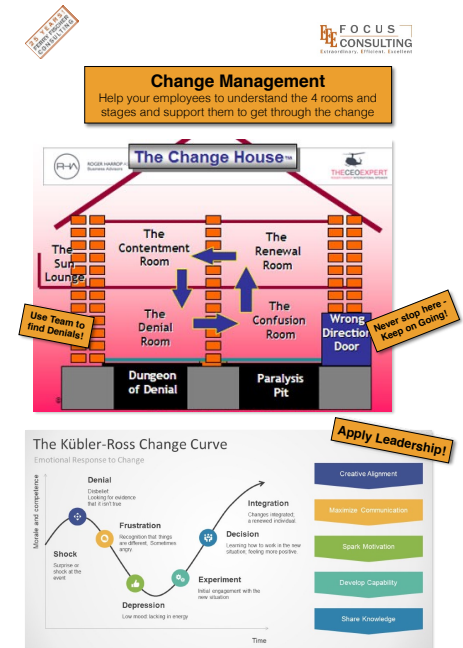
Das erfolgreiche Leadership To Go Programm gibt es nun auch als online Version. Inklusive online Supervision, persönlichem Telefoncoaching und Microlearning.

## LEADERSHIP TO GO DISTANCE

Ein Leadership-Thema alle 5 Wochen per interaktiver Video-Konferenz erarbeiten und dann das Erlernte mit laufender Unterstützung in die Praxis umsetzen. Das ganze 9 Mal mit allen wichtigen Führungsthemen. Diese Methode garantiert ein Höchstmaß an Effektivität und persönlicher Entwicklung. Wie gut sind Ihre Führungskräfte ausgebildet und wie gut können sie ihr Wissen im Führungsalltag einsetzen? Die Antwort ist in den meisten Unternehmen ernüchternd. Das Ergebnis ist Demotivation und Überlastung sowohl der Führungskraft als auch der Mitarbeiter. So wie wir bei Handwerkern davon ausgehen, dass sie wissen wie sie mit ihren Werkzeugen umzugehen haben, so sollte es selbstverständlich sein, dass auch Führungskräfte die Führungstools kennen und damit umgehen können.

### DIE METHODIK

- 1) Gemeinsame online Liveschulungen mit Gruppenarbeiten zur Selbstreflexion alle 5 Wochen für 3 Stunden.
- 2) Peergroups, um die Themen gemeinsam noch einmal zu vertiefen und die Umsetzung vorzubereiten.
- 3) Zwei Supervisionen online zwischen den Modul-Workshops, um Erfahrungen auszutauschen und voneinander zu lernen.
- 4) Ein persönliches Telefoncoaching nach Bedarf (2 x 1/2h) mit Ferry Fischer, um den ganz persönlichen Führungsstil zu entwickeln und die eigenen Talente intensiv zu nutzen.
- 5) Microlearning, wo laufend die Themen von den Teilnehmer/innen auf spielerische Art über das Handy vertieft werden.



## DER VERANSTALTUNGORT

### Ablauf „Leadership To Go Distance“

Elemente pro Modul	Wo 1	Wo 2	Wo 3	Wo 4	Wo 5	Wo 6 - 10 usw.
Thema des Moduls (3 Stunden Videokonferenz mit Break Out Sessions)						nächstes Modul ....
Hausaufgaben für Umsetzung in die Praxis						
Microlearning (Reminder per App)						
Peergroup per Videokonf. oder Tel. (1/2h)						
Supervision (3/4h online)						
pers. Coaching (2 x 1/2h online) bei Bedarf						

Ihr Büro oder Homeoffice. Alle Aktionen finden online statt. Teilnahme via Webcam und PC.

## DER PROZESS

- **Firmenintern:**
  - Ausrichtung auf den Führungs-Fokus und die Werte des Unternehmens.
- **Offene Ausbildung:**
  - 6 bis 12 TN, Entwicklung des persönlichen Führungsstils nach den Talenten, gegenseitige Unterstützung der TN via Video- und Telefonkonferenzen
- **Zertifikat:**
  - Bei Absolvierung aller 9 Module und der Erfüllung der laufenden Checklisten (Peergroup-Meetings, Hausaufgaben, Microlearning)

Es gibt auch einen englisch-sprachigen L2G Distance Kurs.  
[Klicken Sie hier für Infos und Termine](#)

## DIE INVESTITION

### Preise exkl. MwSt.

#### Firmenintern

€ 1.460,- /Modul, plus einmalig 240,- pro Teilnehmer/in  
(inkl. Talenteanalyse und pers. Tel.Coaching)

#### Offener Kurs (9 Module) für Firmen

€ 2.490,- / Person  
(inkl. Talenteanalyse und pers. Tel.Coaching)

#### Offener Kurs (9 Module) für Privatzahler

€ 1.240,- / Person  
(inkl. Talenteanalyse und pers. Tel.Coaching)



Nach leitenden Funktionen bei IKEA Österreich und Neumann Personal-Management International seit 1995 selbständig. Zertifizierter Unternehmensberater, Coach für Veränderungsprozesse. Gründer und Vorsitzender der „LIGA der außergewöhnlichen Unternehmen“ ([www.ldau.eu](http://www.ldau.eu)). Mentaltrainer für Spitzensportler (Hockey, Schießen, Golf), Buchautor.

Mag. Ferry Fischer,

EEE FOCUS CONSULTING - Gründer



**Telefon:**

+43 676 929 0 929



**Email:**

[ferry.fischer@3ef.at](mailto:ferry.fischer@3ef.at)



**Adresse:**

Arsenalstrasse 12/Top  
1003, A-1100 Vienna



**Website:**

[www.3ef.at](http://www.3ef.at)



# Leadership To Go Distance 2020/21

Module	Ziel	Themen	Online Termine (jeweils von 1000 bis 1200)
Motivation, innere Antreiber	<i>Erkennen, was Menschen/ unterschiedliche Typen mo- tiviert und was ich dazu bei- tragen kann</i>	intrinsische Basis-Motivatoren, Analyse der inneren Antreiber/ Stressmuster, typengerechte Grundbedürfnisse, X/Y-Theorie nach Mc Gregor	6. Okt. 2020
Talente-Mangement, Konstruktivismus	<i>Talente erkennen und gezielt einsetzen; verstehen, wie subjektive „Wirklichkeiten“ entstehen und wie ich dar- auf eingehen kann</i>	Eigene Talente über den online TMA-Test bewusst machen, Subjektivität nach Paul Watzla- wick, Wahrnehmungsfiler, in- nere Resonanz	10. Nov. 2020
Effektive Kommuni- kation	<i>Erkennen, was der/die ande- re ausdrücken will, ohne es gesagt zu haben; konfliktäre Kommunikation vermeiden; „schräge“ Kommunikation reparieren können</i>	4Ohren-Modell anwenden, Transaktionsanalyse laufend durchführen, Gewaltfreie Kom- munikation	15. Dez. 2020
Emotionsfreies Feedback	<i>Konstruktiv Feedback geben und nehmen können; außer- gewöhnlich einfache Feed- backtools anwenden; eigene Reaktionen auf Feedback beherrschen</i>	Online-Feedback-Umfrage im Vorfeld, Johari-Fenster, Feed- back-Regeln, Feedback-Kultur über zahlreiche Tools schaffen, Themen der vorhergehenden Module im Feedback ange- wandt	19. Jan. 2021
Change-Management	<i>Verständnis, warum ein Change gut oder schlecht funktioniert und welche in- neren Vorgänge und Grup- pendynamik dahinter ste- cken; Umsetzung eines Changes durch jede/n Teil- nehmer/in</i>	4 Zimmer der Veränderung, Phasen der Veränderung, men- tale Programmierung/Mindset für einen Change finden und anwenden	23. Feb. 2021

# Leadership To Go 2020/21

Module	Ziel	Themen	Online Termine (jeweils von 1000 bis 1200)
Selbstmanagement/ Delegieren	<i>Sich der noch ungenutzten Möglichkeiten eines effizienteren Selbstmanagements bewusst werden; Delegiermöglichkeiten nach allen Richtungen (auch zu Kunden und Vorgesetzten) erkennen</i>	Eisenhower Fenster gezielt anwenden, Affe auf der Schulter, Kraftfeld-Analyse, zahlreiche Selbstmanagement Tipps aus dem Buch von Ferry Fischer	30. März 2021
Gruppendynamik	<i>Verstehen, wie Gruppendynamik entsteht und wie ich sie steuern/nutzen kann; Rangdynamik erkennen und steuern</i>	Teamuhr, Verhaltensinstinkte, Rangdynamisches Modell nach R. Schindler, Analyse einer historischen Sport-Team-Ganzleistung und Erkennen der Zusammenhänge der bisherigen Tools	4. Mai 2021
Konflikt-Management	<i>Erkennen, welche unterschiedlichen Reaktionen im Konfliktfall Menschen haben und wie man damit lösungsorientiert umgehen kann; Erkennen, was hinter einem Konflikt-Stil steckt.</i>	Durchführen eines Konfliktstiltests, Krisenmanagement, Umgang mit den unterschiedlichen Konflikt-Stilen, Methoden zur Vermeidung von Konflikten	1. Juni 2021
Die Führungskraft als Coach, Abschluss d. L2G Programms	<i>Die 3 Elemente des Leaderships gekonnt ausbalancieren; Coaching für Backstage-Leadership anwenden; vertikales Teaming bewusst gestalten</i>	Leading-Coaching-Organizing, systemische Aufstellung des vertikalen Teams und nutzen der Gestaltungsmöglichkeiten	29. Juni 2021