

LEADERSHIP TO GO (firmeninterne Kurse)

Einmal pro Monat ein 4stündiger Workshop, um Führungswissen zu vermitteln und die nachhaltige Umsetzung mittels Führungs-Supervision zu begleiten.

Wie gut sind Ihre Führungskräfte ausgebildet und wie gut können sie ihr Wissen im Führungsalltag einsetzen? Die Antwort ist in den meisten Unternehmen ernüchternd. Das Ergebnis ist Demotivation und Überlastung sowohl der Führungskraft als auch der Mitarbeiter. So wie wir bei einem Handwerker davon ausgehen, dass er weiß wie er mit seinen Werkzeugen umzugehen hat, so sollte es selbstverständlich sein, dass auch Führungskräfte die Führungstools kennen und damit umgehen können.

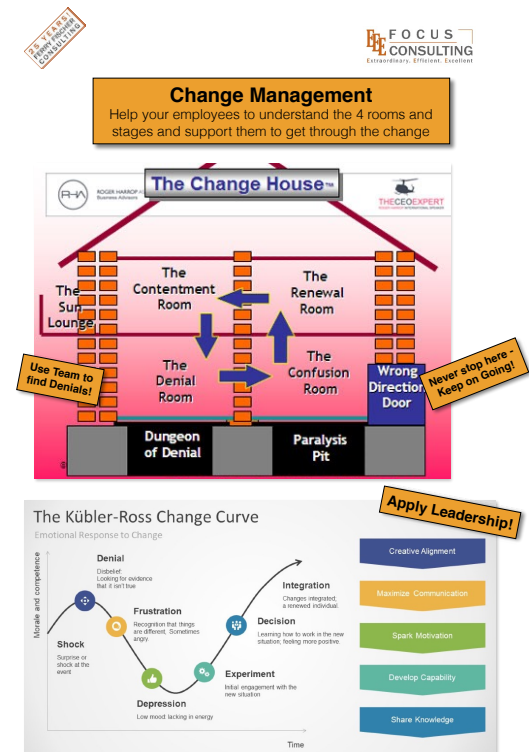
DIE METHODIK

Einmal pro Monat treffen sich ca. 12 Führungskräfte, um

- 1) eine Stunde lang die Umsetzung des Themas aus dem Vormonat im Zuge einer **Führungs-Supervision** zu reflektieren und voneinander zu lernen und
- 2) in drei weiteren Stunden ein **neues Thema** mit allem Basiswissen dazu gemeinsam zu erarbeiten und Umsetzungsschritte für den kommenden Monat festzulegen.

Die Wissensvermittlung erfolgt in einem Impuls-Statement und dem Hinweis auf vertiefende Literatur/Downloads. Davor gibt es eine Übung, um in das Thema des Monats/Moduls einzutauchen und sich dabei selbst zu erleben. Es folgt die Reflexion dieses Erlebens mit dem neuen Wissen und der bisherigen Führungserfahrungen zu dem Thema. Den Abschluss des Moduls bildet immer das Festlegen der konkreten Umsetzungsschritte, die dann beim Treffen im nächsten Monat gemeinsam reflektiert werden.

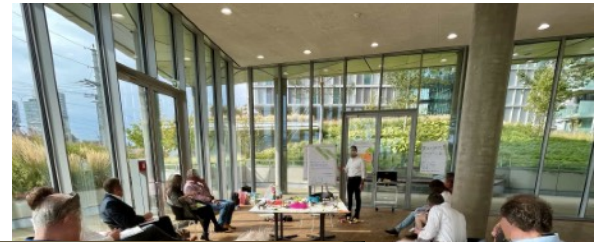
Allen Teilnehmern:innen stehen nach jedem Modul die Inhalte über **Learn-Bites** zur Verfügung. Damit können die Themen wiederholt und vertieft und versäumte Module können remote nachgeholt werden.



DER VERANSTALTUNGSORT

Alle Module finden in der Arsenalstrasse 12, A-1100 Wien statt.

Seminarpauschale: 150,- (exkl. MWSt) pro Modul



DER PROZESS

- **Firmenintern:**
 - Ca. 12 TN, inkl. tel./mail-Betreuung der TN zwischen den Modulen, Ausrichtung auf den Führungs-Fokus des Unternehmens
- **Offene Ausbildung:**
 - unter: www.ferryfischer.com
- **Zertifikat:**
 - Bei Absolvierung aller 9 Module

DIE INVESTITION

Auch auf Englisch möglich!

Preise exkl. MwSt.

Firmenintern

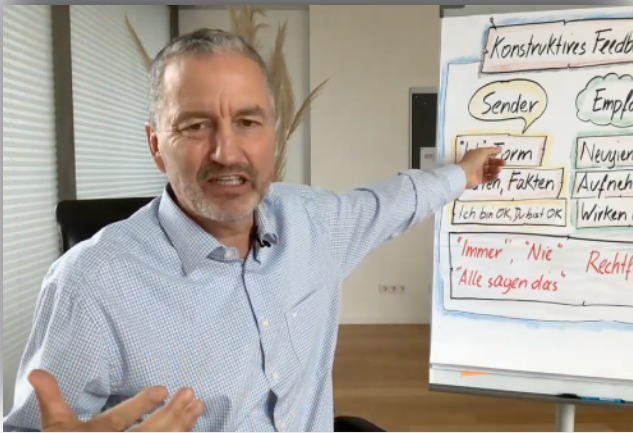
€ 1.860,- / Modul

Offener Kurs

www.ferryfischer.com

Talentanlyse

€ 280,- / Person



Nach leitenden Funktionen bei IKEA Österreich und Neumann Personal-Management International seit 1995 selbständig. Zertifizierter Unternehmensberater, Coach für Veränderungsprozesse. Gründer und Vorsitzender der „LIGA der außergewöhnlichen Unternehmen“ (www.ldau.eu). Mentaltrainer für Spitzensportler (Hockey, Schießen, Golf), Buchautor.

Mag. Ferry Fischer,

EEE FOCUS CONSULTING - Gründer



Telefon:

+43 676 929 0 929



Email:

ferry.fischer@3ef.at



Adresse:

Arsenalstrasse 12/Top
1003, A-1100 Vienna



Website:

www.3ef.at

Leadership To Go

Module	Ziel	Themen
Motivation, innere Antreiber	<i>Erkennen, was Menschen/unterschiedliche Typen motiviert und was ich dazu beitragen kann</i>	intrinsische Basis-Motivatoren, Analyse der inneren Antreiber/Stressmuster, typengerechte Grundbedürfnisse, X/Y-Theorie nach Mc Gregor
Talente-Mangement, Konstruktivismus	<i>Talente erkennen und gezielt einsetzen; verstehen, wie subjektive „Wirklichkeiten“ entstehen und wie ich darauf eingehen kann</i>	Eigene Talente über den online TMA-Test bewusst machen, Subjektivität nach Paul Watzlawick, Wahrnehmungsfiler, innere Resonanz
Effektive Kommunikation	<i>Erkennen, was der/die andere ausdrücken will, ohne es gesagt zu haben; konfliktäre Kommunikation vermeiden; „schräge“ Kommunikation reparieren können</i>	4Ohren-Modell anwenden, Transaktionsanalyse laufend durchführen, Gewaltfreie Kommunikation
Emotionsfreies Feedback	<i>Konstruktiv Feedback geben und nehmen können; außergewöhnlich einfache Feedbacktools anwenden; eigene Reaktionen auf Feedback beherrschen</i>	Online-Feedback-Umfrage im Vorfeld, Johari-Fenster, Feedback-Regeln, Feedback-Kultur über zahlreiche Tools schaffen, Themen der vorhergehenden Module im Feedback angewandt
Change-Management	<i>Verständnis, warum ein Change gut oder schlecht funktioniert und welche inneren Vorgänge und Gruppendynamik dahinter stecken; Umsetzung eines Changes durch jede/n Teilnehmer/in</i>	4 Zimmer der Veränderung, Phasen der Veränderung, mentale Programmierung/Mindset für einen Change finden und anwenden

Leadership To Go

Module	Ziel	Themen
Selbstmanagement/Delegieren	<i>Sich der noch ungenutzten Möglichkeiten eines effizienteren Selbstmanagements bewusst werden; Delegier-Möglichkeiten nach allen Richtungen (auch zu Kunden und Vorgesetzten) erkennen</i>	Eisenhower Fenster gezielt anwenden, Affe auf der Schulter, Kraftfeld-Analyse, zahlreiche Selbstmanagement Tipps aus dem Buch von Ferry Fischer
Gruppendynamik	<i>Verstehen, wie Gruppendynamik entsteht und wie ich sie steuern/nutzen kann; Rangdynamik erkennen und steuern</i>	Teamuhr, Verhaltensinstinkte, Rangdynamisches Modell nach R. Schindler, Tipps zur Steuerung von Team-Dynamiken
Konflikt-Management	<i>Erkennen, welche unterschiedlichen Reaktionen im Konfliktfall Menschen haben und wie man damit lösungsorientiert umgehen kann; Erkennen, was hinter einem Konflikt-Stil steckt.</i>	Durchführen eines Konfliktstiltests, Krisenmanagement, Umgang mit den unterschiedlichen Konflikt-Stilen, Methoden zur Vermeidung von Konflikten
Die Führungskraft als Coach, Abschluss d. L2G Programms	<i>Die 3 Elemente des Leaderships gekonnt ausbalancieren; Coaching für Backstage-Leadership anwenden; vertikales Teaming bewusst gestalten</i>	Leading-Coaching-Organizing, systemische Aufstellung des vertikalen Teams und nutzen der Gestaltungsmöglichkeiten, Abschlussstest, Überreichung des Zertifikats